

# Rudiments/ Quartz & Tides

The ground beneath growth



Mohawk Group



Rudiments /

# Quartz

## EN\_ Structured design captured in crystal

Quartz translates simplicity into coherence through its carefully structured design. Its unicolour surface offers a stable, organized backdrop, allowing other elements in the interior to shine while reinforcing calm and focus. By reducing visual complexity and emphasizing structural order, Quartz creates continuity across large areas, perfectly complementing the textured dynamism of its Rudiments counterparts.

## FR\_ Design structuré capturé dans le cristal

Quartz traduit la simplicité en cohérence à travers son design soigneusement structuré. Sa surface unicolore offre un arrière-plan stable et organisé, permettant aux autres éléments de l'intérieur de briller tout en renforçant le calme et la concentration. En réduisant la complexité visuelle et en soulignant l'ordre structurel, Quartz crée une continuité à travers les grandes surfaces, complétant parfaitement le dynamisme texturé de ses homologues Rudiments.

## NL\_ Gestructureerd design in kristalvorm

Quartz vertaalt eenvoud naar samenhang door middel van een zorgvuldig opgebouwd, gestructureerd ontwerp. Het eenkleurige oppervlak biedt een stabiele, georganiseerde achtergrond, waardoor andere elementen in het interieur kunnen stralen terwijl rust en focus worden versterkt. Door visuele complexiteit te verminderen en structurele orde te benadrukken, creëert Quartz continuïteit over grote oppervlakken en sluit het naadloos aan bij de textuurrijke dynamiek van de andere producten van de Rudiments - collectie.

## DE\_ Strukturiertes Design, eingefangen im Kristall

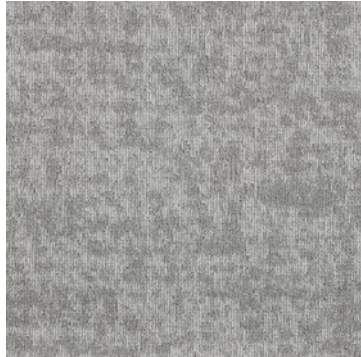
Quartz übersetzt Einfachheit in Kohärenz durch sein sorgfältig strukturiertes Design. Seine einfarbige Oberfläche bietet einen stabilen, organisierten Hintergrund, der es anderen Elementen im Innenraum ermöglicht, zu glänzen, während Ruhe und Fokus verstärkt werden. Durch die Reduzierung visueller Komplexität und die Betonung struktureller Ordnung schafft Quartz Kontinuität über große Flächen hinweg und ergänzt perfekt die texturierte Dynamik seiner Rudiments-Pendants.

Rudiments Quartz





# Colors



Rudiments / **Quartz - 915**  
LRV: 29,08



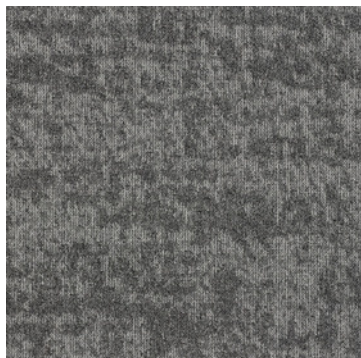
Rudiments / **Quartz - 552**  
LRV: 19,69



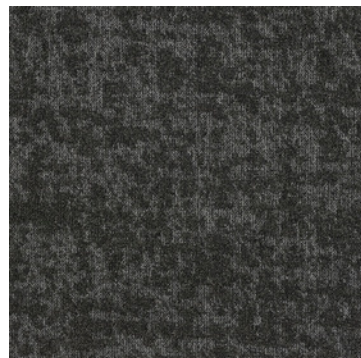
Rudiments / **Quartz - 934**  
LRV: 11,77



Rudiments / **Quartz - 569**  
LRV: 10,52



Rudiments / **Quartz - 947**  
LRV: 11,53



Rudiments / **Quartz - 979**  
LRV: 5,50





# Colors



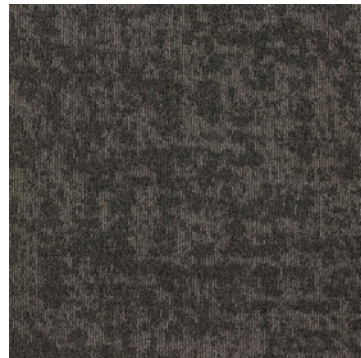
Rudiments / **Quartz - 761**  
LRV: 32,35



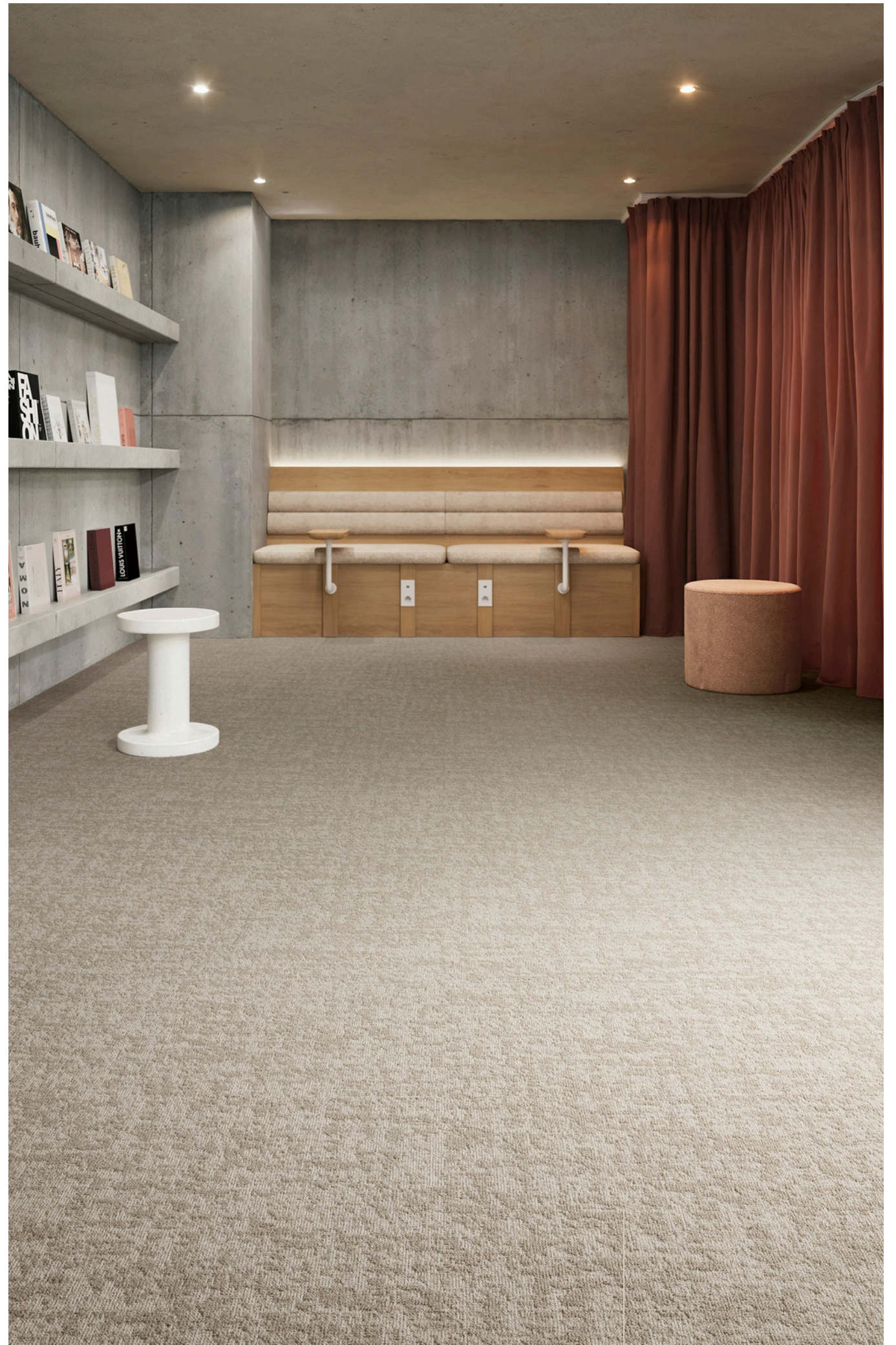
Rudiments / **Quartz - 765**  
LRV: 17,25



Rudiments / **Quartz - 865**  
LRV: 8,26



Rudiments / **Quartz - 984**  
LRV: 5,52





# Rudiments / Quartz



## Technical Specifications

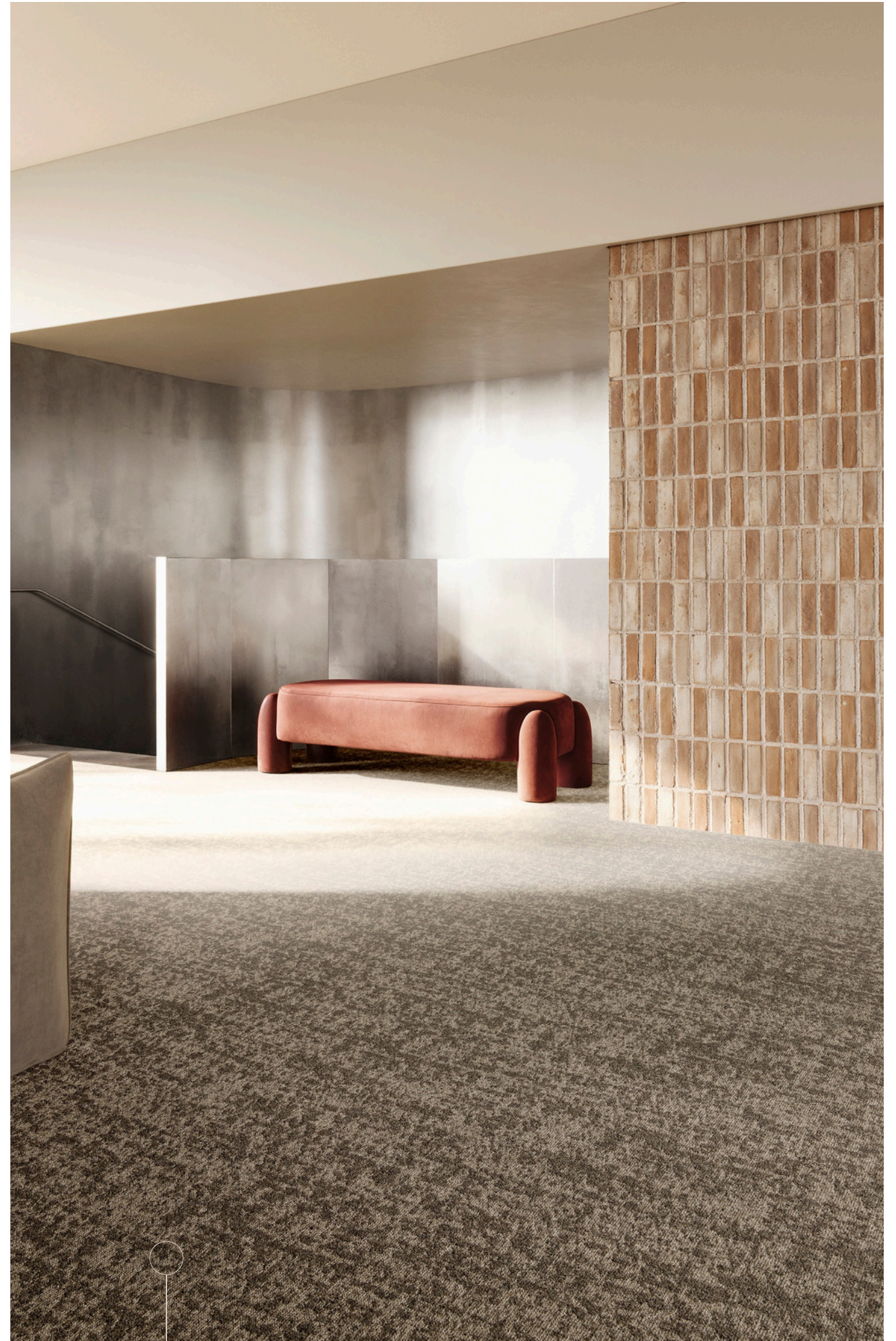
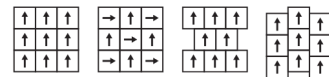
Spécification techniques - Technische specificaties - Technische Spezifikationen

<b>Construction</b> Structure - Structuur - Konstruktion		Tufted 1/12" gauge loop
<b>Pile fibre composition</b> Composition des fibres - Poolmateriaal - Material der Polnutschicht		100% SDN Thrive® Matter (90% recycled content) EcoFlex™ NXT
<b>Secondary backing</b> Envers - Rug - Beschichtung		
<b>Total weight</b> Poids total - Totaalgewicht - Gesamtgewicht		± 3650 g/m <sup>2</sup>
<b>Pile weight</b> Poids du velours - Poolgewicht - Poleinsatzgewicht		± 600 g/m <sup>2</sup>
<b>Surface pile weight</b> Poids du velours utile - Effectieve poolmassa - Polnutschichtgewicht		± 374 g/m <sup>2</sup>
<b>Total thickness</b> Épaisseur totale - Totaledikte - Gesamtdicke		± 6,3 mm
<b>Surface pile thickness</b> Hauteur du velours - Poolhoogte - Poldicke		± 3,4 mm
<b>Surface pile density</b> Densité du velours - Pooldichtheid - Polrohndichte		± 0,109 g/cm <sup>3</sup>
<b>Number of tufts</b> Nombre de boucles - Aantal noppen - Noppenzahl		± 244.400/m <sup>2</sup>
<b>Wear classification</b> Classement d'usage - Gebruiksklasse - Beanspruchungsklasse	EN 1307	33 / LC1
<b>Castor chair suitability</b> Résistance aux chaises à roulettes - Rolstoelgeschiktheid - Stuhlrolleneignung	EN ISO 4918	A: intensive use
<b>Fire classification</b> Comportement au feu - Brandgedrag - Brandklasse	EN 13501-1	Bfl-s1
<b>Dimensional stability</b> Stabilité dimensionnelle - Dimensionele stabiliteit - Dimensionsstabilität	EN 986	≤ 0,2%
<b>Colour fastness to light</b> Solidité des couleurs à la lumière - Lichtbestendigheid van de kleuren - Lichtechtheit	EN ISO 105-B02	≥ 7
<b>Rubbing fastness</b> Solidité au frottement - Wrijftechtheid - Reibechtheit	EN ISO 105-X12	≥ 4
<b>Colour fastness to water</b> Solidité à l'eau - Waterrechtheid - Wasserechtheit	EN ISO 105-E01	≥ 4
<b>Thermal resistance</b> Résistance thermique - Warmtedoorlaatweerstand - Wärmedurchlasswiderstand	ISO 8302	0,075 m <sup>2</sup> .K/W
<b>Permanent antistatic</b> Antistatique permanente - Permanent antistatisch - Permanent antistatisch	ISO 6356	≤ 2 kV
<b>Number of colours</b> Nombre de couleurs - Aantalkleuren - Anzahl der Farben		10
<b>Size &amp; Packaging</b> Dimensions & Emballage - Formaat en verpakking - Abmessungen & Verpackung		50 x 50 cm 5 m <sup>2</sup> /box - 24 boxes/pallet
<b>GUT-Prodís Number</b> Numéro GUT Prodís - Nummer GUT Prodís - GUT-Prodís Nummer		ongoing

56

57

We reserve all rights for technical improvements. 10/2025





Rudiments /

# Tides

## EN\_ Gentle transitions, seamless connections

Tides is designed as a connector, a transitional tile that brings playful movement to the journey between textures and tones. Its lively gradients and flowing patterns create cohesion in multi-textured installations, allowing designers to craft spaces that feel both dynamic and continuous. Tides lets the floor orchestrate subtle interactions, linking individual tiles into a unified spatial narrative and reinforcing Rudiments' vision of grounded growth.

## FR\_ Transitions douces, connexions harmonieuses

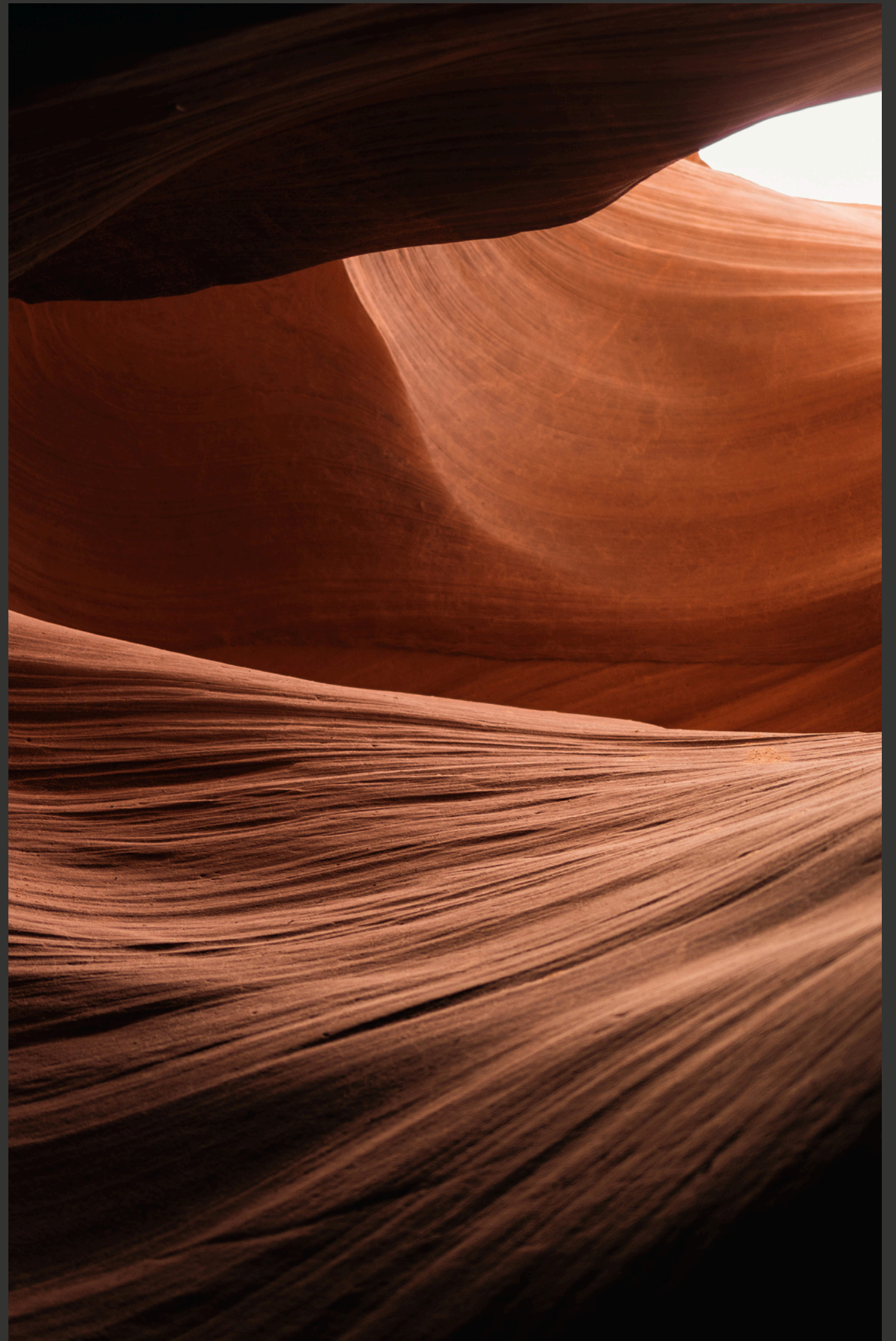
Tides est conçu comme un connecteur, une dalle de transition qui apporte un mouvement ludique au voyage entre les textures et les tonalités. Ses dégradés vivants et ses motifs fluides créent une cohésion dans les installations multi-texturées, permettant aux designers de concevoir des espaces qui semblent à la fois dynamiques et continus. Tides permet au sol d'orchestrer des interactions subtiles, reliant les dalles individuelles en un récit spatial unifié et renforçant la vision de Rudiments d'une croissance ancrée.

## NL\_ Zachte overgangen, naadloze verbindingen

Tides is ontworpen als verbindend element, een overgangstegel die speelse beweging brengt in de overgang tussen verschillende texturen en kleurnuances. Levendige kleurverlopen en vloeiende patronen creëren samenhang waardoor ontwerpers ruimtes kunnen vormgeven die zowel dynamisch als vloeiend aanvoelen. Tides orkestreert subtiele interacties, verbindt individuele tegels tot een samenhangend ruimtelijk geheel en versterkt de visie van duurzaamheid.

## DE\_ Sanfte Übergänge, nahtlose Verbindungen

Tides ist als Verbindungselement konzipiert, eine Übergangsfliese, die spielerische Bewegung in die Reise zwischen Texturen und Tönen bringt. Seine lebendigen Verläufe und fließenden Muster schaffen Kohäsion in multitexturierten Installationen und ermöglichen es Designern, Räume zu gestalten, die sich sowohl dynamisch als auch kontinuierlich anfühlen. Tides lässt den Boden subtile Interaktionen orchestrieren, verknüpft einzelne Fliesen zu einer einheitlichen räumlichen Erzählung und verstärkt die Vision von Rudiments eines geerdeten Wachstums.

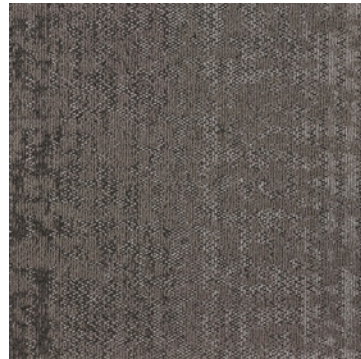




# Colors



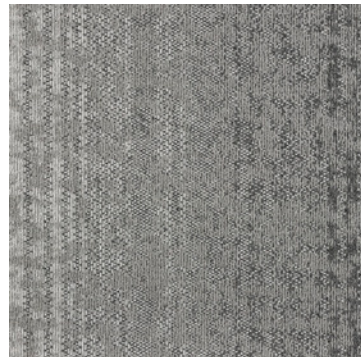
Rudiments / **Tides - 815**  
LRV: 12,75



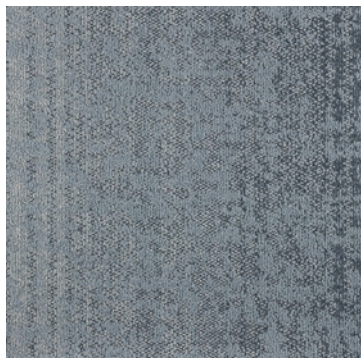
Rudiments / **Tides - 954**  
LRV: 9,83



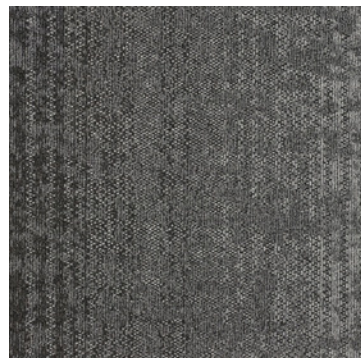
Rudiments / **Tides - 763**  
LRV: 26,72



Rudiments / **Tides - 925**  
LRV: 19,44



Rudiments / **Tides - 557**  
LRV: 15,79



Rudiments / **Tides - 957**  
LRV: 9,49





# Rudiments / Tides



Mohawk Group

## Technical Specifications

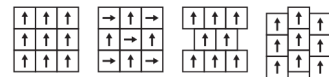
Spécification techniques - Technische specificaties - Technische Spezifikationen

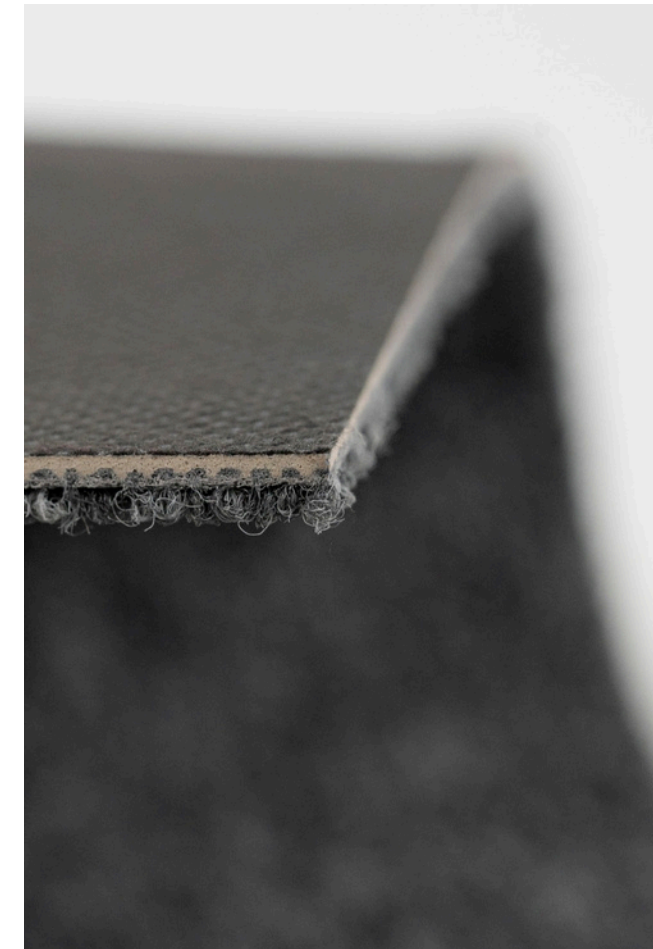
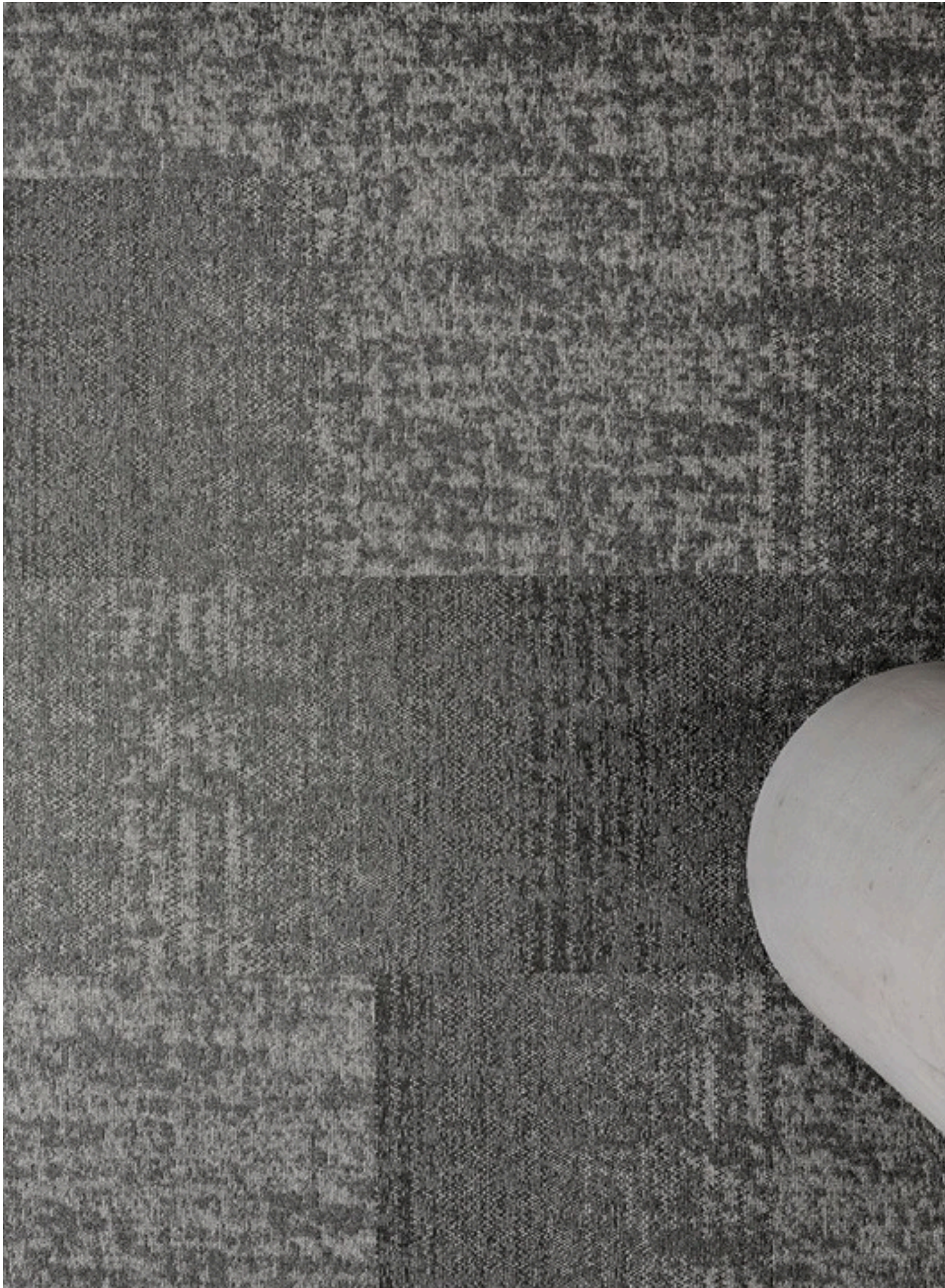
<b>Construction</b> Structure - Structuur - Konstruktion		Tufted 1/12" gauge loop
<b>Pile fibre composition</b> Composition des fibres - Poolmateriaal - Material der Polnutschicht		100% SDN Thrive® Matter (90% recycled content)
<b>Secondary backing</b> Envers - Rug - Beschichtung		EcoFlex™ NXT
<b>Total weight</b> Poids total - Totaalgewicht - Gesamtgewicht		± 3650 g/m²
<b>Pile weight</b> Poids du velours - Poolgewicht - Poleinsatzgewicht		± 600 g/m²
<b>Surface pile weight</b> Poids du velours utile - Effectieve poolmassa - Polnutschichtgewicht		± 374 g/m²
<b>Total thickness</b> Épaisseur totale - Totaledikte - Gesamtdicke		± 6,3 mm
<b>Surface pile thickness</b> Hauteur du velours - Poolhoogte - Poldicke		± 3,4 mm
<b>Surface pile density</b> Densité du velours - Pooldichtheid - Polrohndichte		± 0,109 g/cm³
<b>Number of tufts</b> Nombre de boucles - Aantal noppen - Noppenzahl		± 244.400/m²
<b>Wear classification</b> Classement d'usage - Gebruiksklasse - Beanspruchungsklasse	EN 1307	33 / LC1
<b>Castor chair suitability</b> Résistance aux chaises à roulettes - Rolstoelgeschiktheid - Stuhlrolleneignung	EN ISO 4918	A: intensive use
<b>Fire classification</b> Comportement au feu - Brandgedrag - Brandklasse	EN 13501-1	Bfl-s1
<b>Dimensional stability</b> Stabilité dimensionnelle - Dimensionele stabiliteit - Dimensionsstabilität	EN 986	≤ 0,2%
<b>Colour fastness to light</b> Solidité des couleurs à la lumière - Lichtbestendigheid van de kleuren - Lichtechtheit	EN ISO 105-B02	≥ 7
<b>Rubbing fastness</b> Solidité au frottement - Wrijftechtheid - Reibechtheit	EN ISO 105-X12	≥ 4
<b>Colour fastness to water</b> Solidité à l'eau - Waterrechtheid - Wasserechtheit	EN ISO 105-E01	≥ 4
<b>Thermal resistance</b> Résistance thermique - Warmtedoorlaatweerstand - Wärmedurchlasswiderstand	ISO 8302	0,073 m².K/W
<b>Permanent antistatic</b> Antistatique permanente - Permanent antistatisch - Permanent antistatisch	ISO 6356	≤ 2 kV
<b>Number of colours</b> Nombre de couleurs - Aantalkleuren - Anzahl der Farben		6
<b>Size &amp; Packaging</b> Dimensions & Emballage - Formaat en verpakking - Abmessungen & Verpackung		50 x 50 cm 5 m²/box - 24 boxes/pallet
<b>GUT-Prodís Number</b> Numéro GUT Prodis - Nummer GUT Prodis - GUT-Prodís Nummer		ongoing

64

65

We reserve all rights for technical improvements. 10/2025





**EcoFlex™ NXT** Strong foundations for sustainable spaces



**Part of the reinvented Rudiments collection**

EN\_ Built for durability and reliability, EcoFlex™ NXT stands up to heavy use while simplifying recovery and recycling for a more sustainable future. Designed with well-being in mind; helping carpet tiles look great today and making it easy to give materials new life tomorrow.

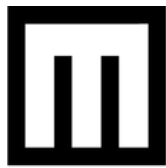
NL\_ Gebouwd voor duurzaamheid en betrouwbaarheid, is EcoFlex™ NXT bestand tegen intensief gebruik, terwijl het terugwinnen en recycelen wordt vereenvoudigd voor een duurzamere toekomst.

Ontworpen met welzijn in gedachten: het helpt tapijttegels er vandaag prachtig uit te laten zien en maakt het morgen eenvoudig om materialen een nieuw leven te geven.

FR\_ La collection présente le support EcoFlex™ NXT, combinant durabilité et confort avec une approche de conception circulaire. Ce choix favorise une performance à long terme, un recyclage facilité et une solution de revêtement de sol plus responsable sur le plan environnemental.

DE\_ Die Kollektion verfügt über die EcoFlex™ NXT Trägerschicht, die Langlebigkeit und Komfort mit einem zirkulären Designansatz verbindet. Diese Wahl unterstützt langfristige Leistung, einfacheres Recycling und eine umweltverantworflichere Bodenlösung.

Today's backing, ready for tomorrow.



Mohawk Group



[ecofloorcarpet.ae](http://ecofloorcarpet.ae)